

CHAUSÉE DE WATERLOO 780

Dossier A3



fp architectes srl
représenté par M. Stéphane FAIDHERBE
Rue Dautzenberg 36-38
1050 Ixelles (Bruxelles)
BELGIQUE
www.fp-architecture.com
info@fp-architecture.com

COMMUNE D'UCCLE

PROJET
POUR BUREAUX

SITUATION: Ch^m. DE WATERLOO. 780

PROPRIÉTAIRE: M^{rs} L. FREDÉ

ECHELLE: 2 cm. P.M.

LE PROPRIÉTAIRE L'ARCH. D. 1869
Henri J. Molinos L'Amateur 26. Le Havre
 Tel. 244.22 J. Molinos.

L'ENTREPRENEUR: REMARQUES:

Lorvain, le 6 juin 1964 P.1A Dos: 279

	RESTANT.
	NOUVEAU.
	A DEMOLIR.

VESTIARE

DEBARRAS

BUREAU

ENTREE
PARTIC.

BUREAU

ATELIER

REZ. DE CHAUSSEE.

PLAN DE SITUATION

COUPE A-B.

1^o 2^e ETAGE.

PROJET DES BUREAUX

FAÇADE PRINCIPALE + POSTERIEURE
COUPE C-D.

SITUATION: CA' DE WATERLOO. 780

PROPRIÉTAIRE : M^r L. FRERE

ECHELLE: 2 cm. P.M.

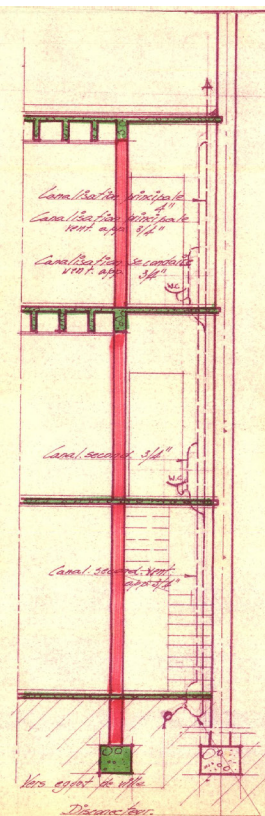
N° 13.77 VU POUR ÊTRE ANNEXÉ À
L'ARRÊTÉ DU 10 SEP 1964
D'OUVERTURE EN DRAIN D'ÉGOUTS - 8 SEP 1964
LE PRÉSIDENT,
A. P. [Signature]

LE PROPRIÉTAIRE L'ARCH. Br. 1869

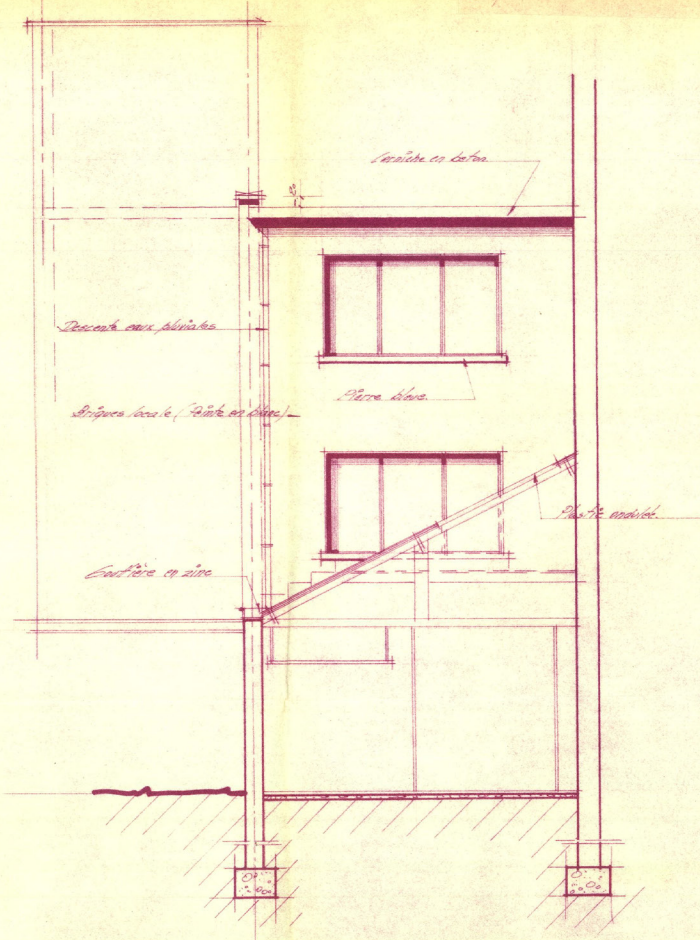
J. Maloos Inc. C. Manner. 26.
Louvain Tel. 244 22
J. Maloos.

L'ENTREPRENEUR: REMARQUES:

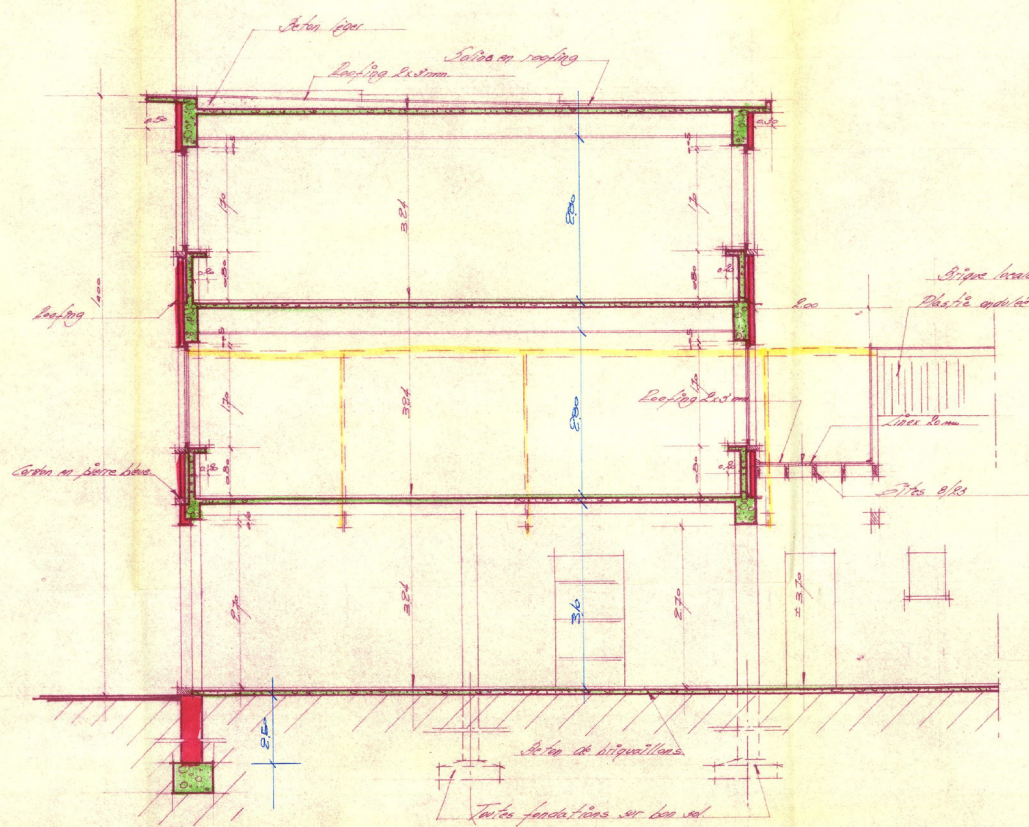
Lorrain, le 6 juin 1964 P.2A dos: 279



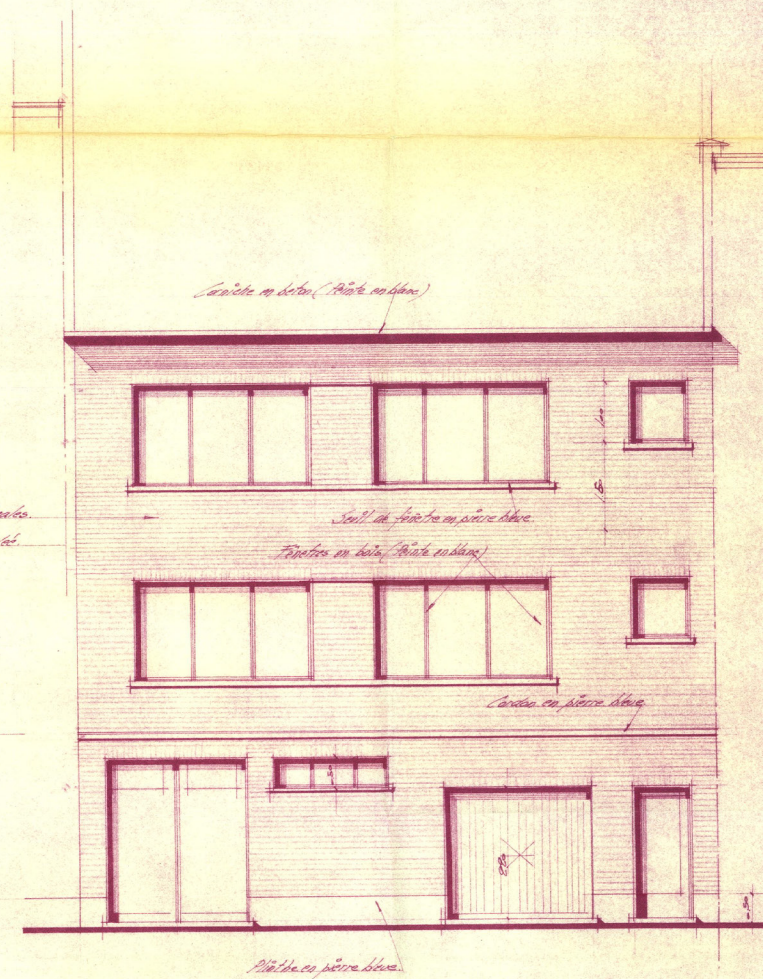
COUPE E.F.



. FAÇADE POSTÉRIEURE.

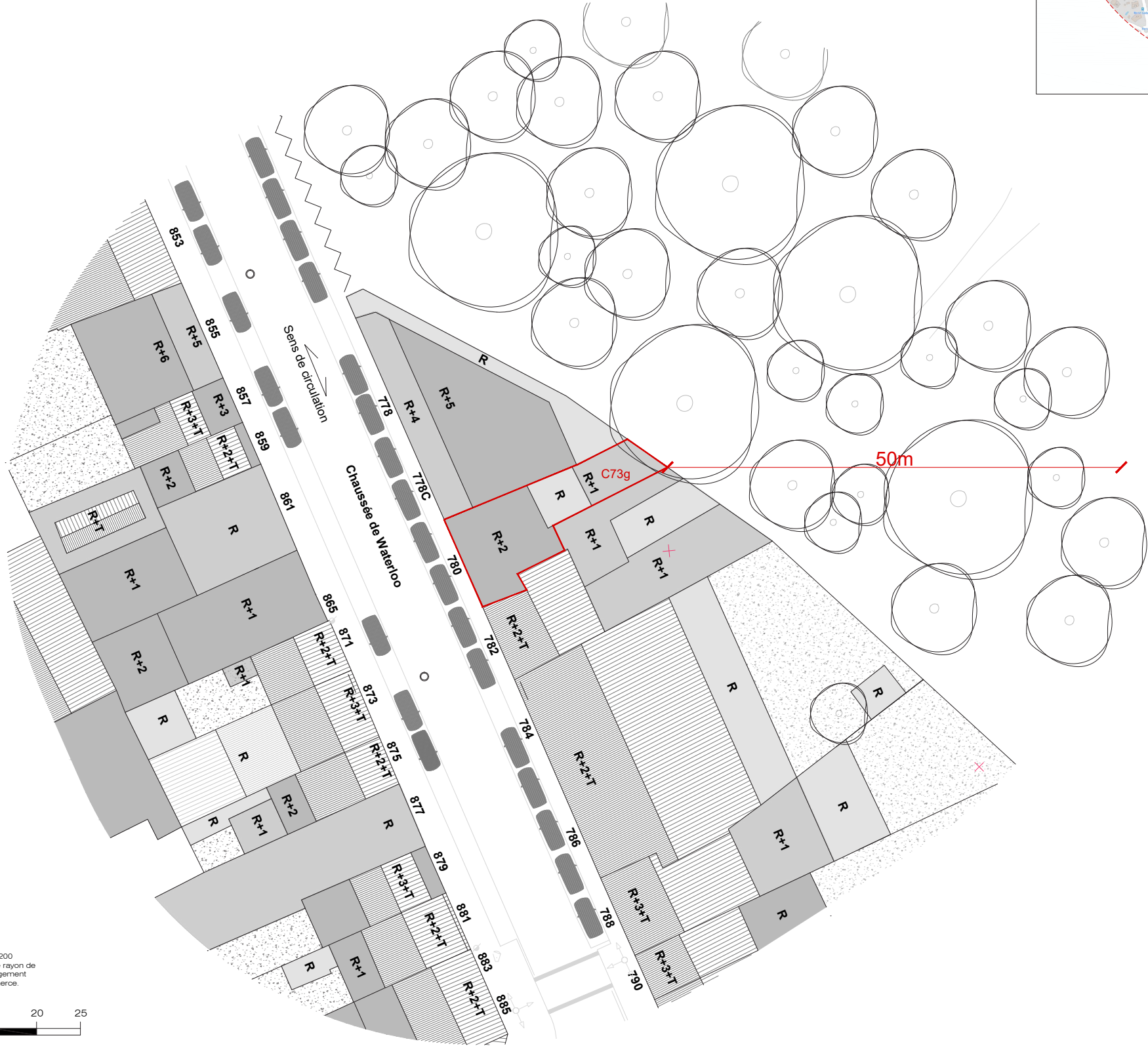


COUPE C.D.



• FAÇADE PRINCIPALE.

Situation de fait



CONTEXTE URBANISTIQUE - Ech. 1/200
L'ensemble des constructions dans le rayon de 50m ont une affectation dédiée au logement privé + professions libérales + commerce.



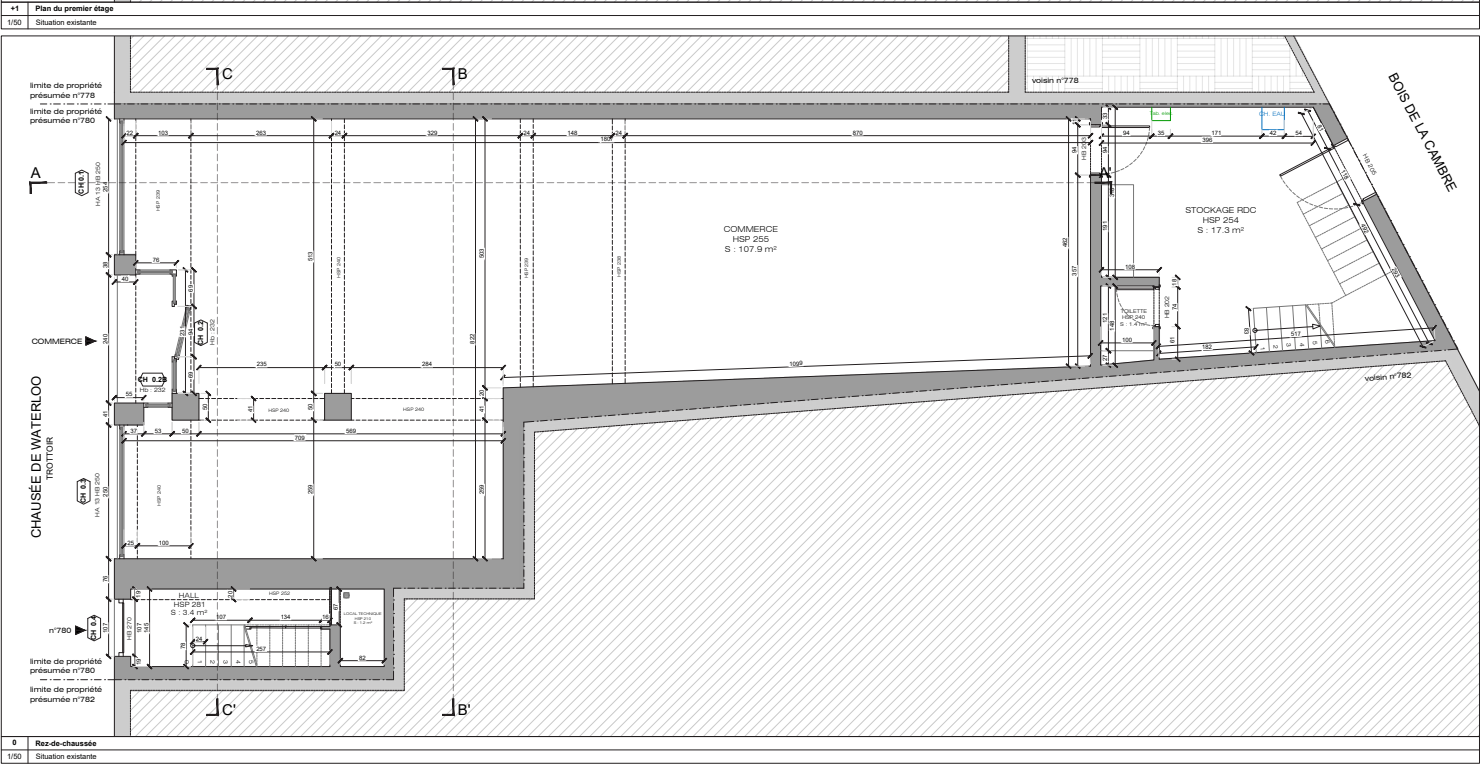
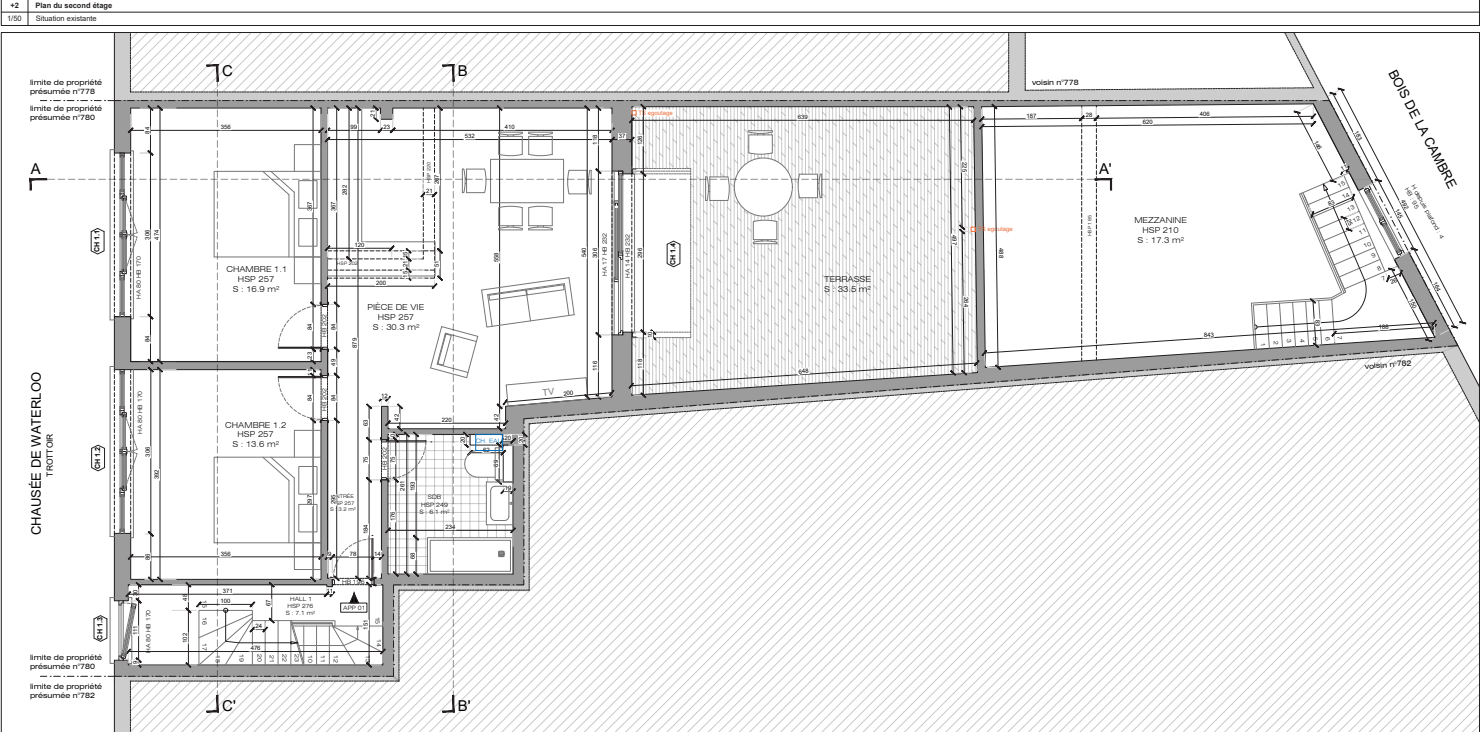
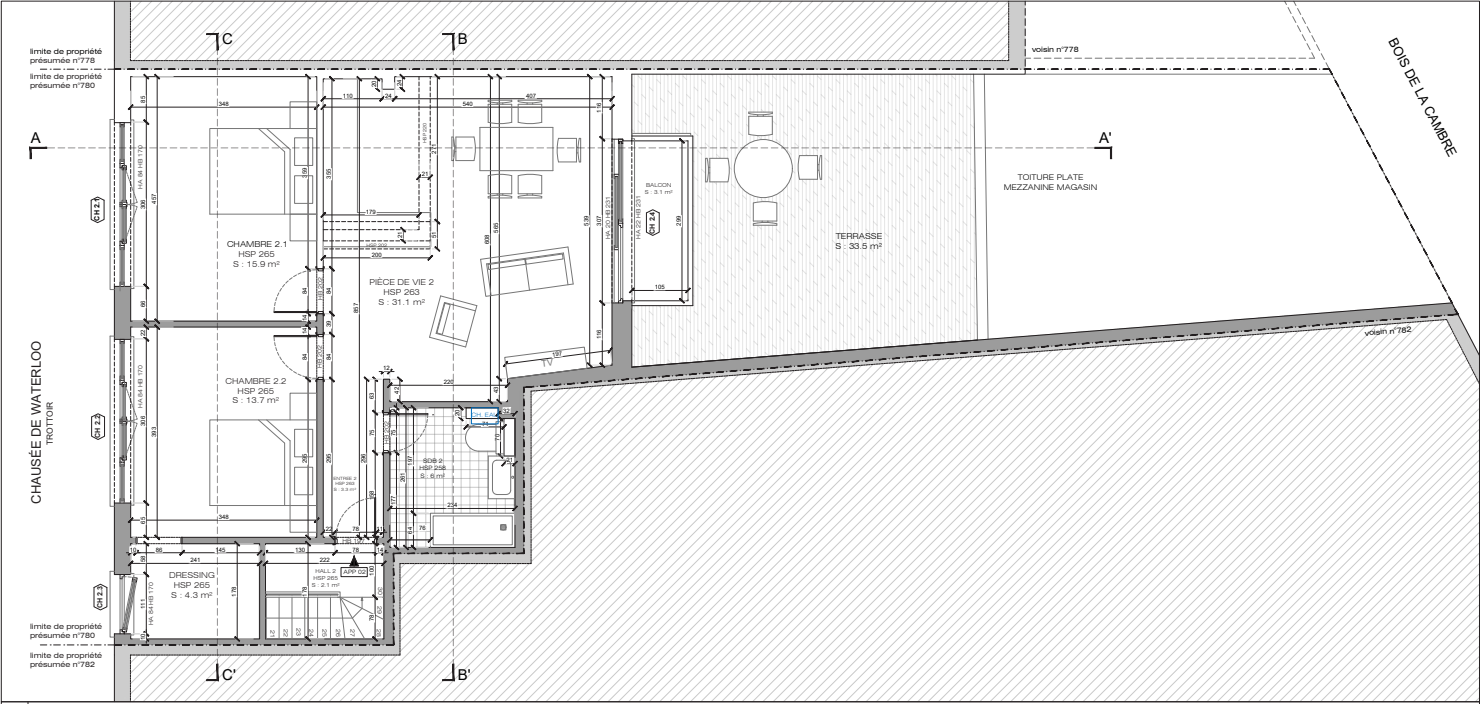
LÉGENDE

- Murs existants
- Démolitions
- Démolitions (tules terre cuite)
- Isolation
- Bloc de béton cellulaire
- Cloison légère
- Mur en maçonnerie
- Béton
- Tuiles en terre cuite
- Brique de parement
- Profil voisin
- Numéro de porte
- Numéro de châssis
- Menuiseries extérieures
- Ha : hauteur d'allège
HB : hauteur de base
- Portes
- Niveau existant
- Niveau projeté
- Trait de coupe
- Egouttage EP
- Egouttage EF
- Egouttage EU

MATÉRIAUX EXISTANTS 123

- Briques ton rouge
- Briques peintes en blanc
- Seuil de fenêtre en béton
- Enseigne bleue
- Menuiserie en bois peinte en noir avec vitrage clair
- Menuiserie en PVC noir avec vitrage clair
- Seuil en pierre bleue
- Soubassement en pierre bleue
- Corniche en bois ton blanc
- Garde-corps métallique blanc
- Structure de balcon métallique ton blanc
- Descente d'eau de pluie métallique
- Cimentage ton clair

Maître de l'Ouvrage :	
Architectes : FP architectes srl Boulevard de l'Industrie 10/11 au 1er étage de l'Orto des Architectes de la Province de Brabant représenté par : Stéphane FACHNER Rue Dautenberg 36-38, 1050 Ixelles T : 02746 96 01 e-mail : info@fp-architecture.com	
Ingénieur stabilisé :	
Conseiller PEB :	
DEMANDE DE PERMIS D'URBANISME PLAN DE LOCALISATION EXISTANT PLAN D'IMPLANTATION	
Echelle : 1/50	Date : 17.09.2020
Modifications :	Index :
Région de Bruxelles-Capitale	
Régularisation d'un bâtiment mixte	
sis Chaussée de Waterloo 780 à 1180 Uccle	
ID Parcelle Cadastre 216112 C 73g	
PU00	
313	



Murs existants

Démolitions

Démolitions (tuiles terre cuite)

Isolation

Bloc de béton cellulaire

Cloison légère

Mur en maçonnerie

Béton

Tuiles en terre cuite

Brique de parement

Profil voisin

Numéro de porte

Numéro de châssis

Menuiseries extérieures

Ha HB

Portes

● EI 30

● EI 60

● EI 120

Résistance au feu 30'

Résistance au feu 60'

Résistance au feu 120'

Niv. -0.55

Niveau existant

Niv. 0.00

Niveau projeté

A A'

Trait de coupe

Egouttage EP

Egouttage EF

Egouttage EU

Matériaux existants

1 2 3

1

Briques ton rouge

2

Briques peintes en blanc

3

Seuil de fenêtre en béton

4

Enseigne bleue

5

Menuiserie en bois peinte en noir avec vitrage clair

6

Menuiserie en PVC blanc avec vitrage clair

7

Menuiserie en PVC noir avec vitrage clair

8

Seuil en pierre bleue

9

Soubassement en pierre bleue

10

Corniche en bois ton blanc

11

Garde-corps métallique blanc

12

Structure de balcon métallique ton blanc

13

Descente d'eau de pluie métallique

14

Cimentage ton clair

Maitre de l'Ouvrage :

Architectes :

FP architectes srl
Société civile d'architectes inscrite au tableau de l'Ordre des Architectes de la Province de Brabant

représenté par :

Stéphane FAUCHERBE
Rue Clauzeng 36/38, 1080 Ixelles
T : 02648 96 01
e-mail: info@fp-architecture.com

Ingénieur stabilisé :

Conseiller PEB :

DEMANDE DE PERMIS D'URBANISME
SITUATION DE FAIT
PLANS

Echelle : 1/50

Date : 17.09.2025

Modifications :

Index :

Date :

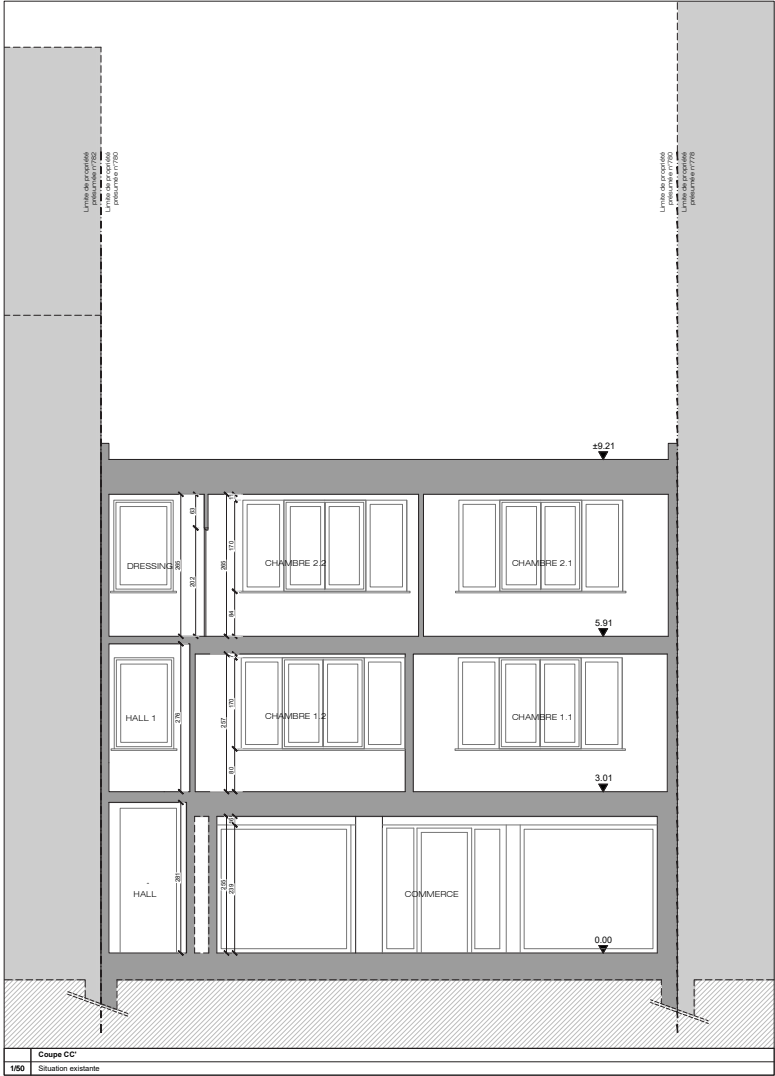
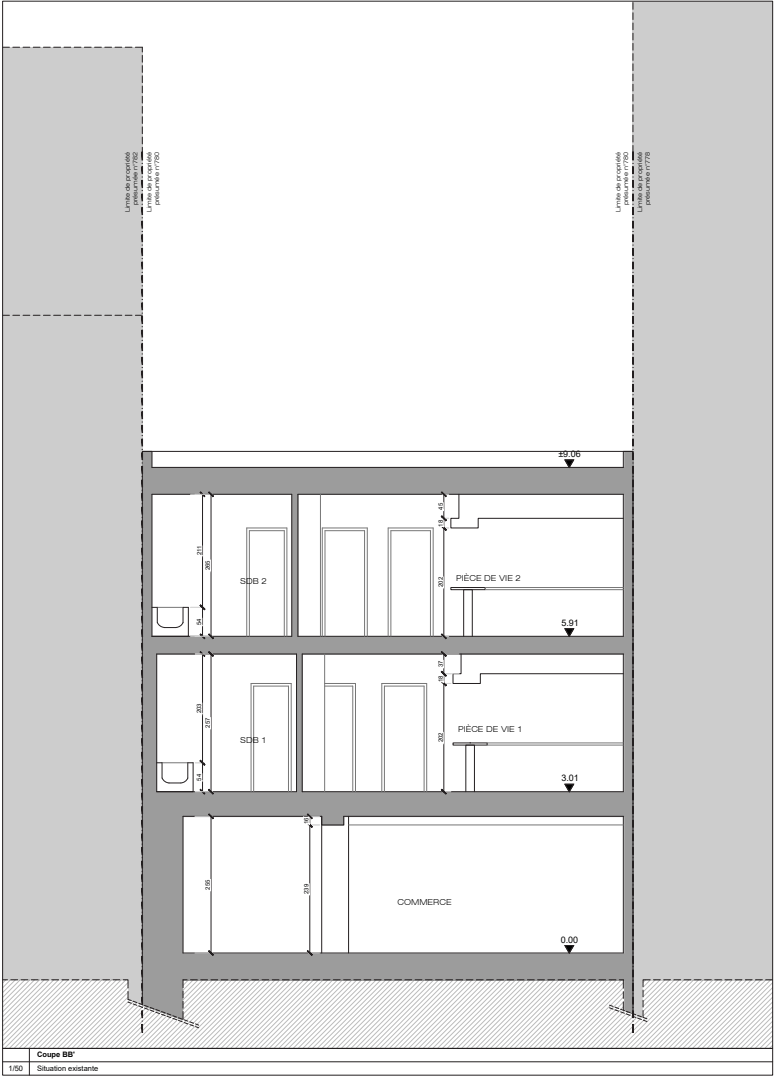
REGION DE BRUXELLES-CAPITALE

Régularisation d'un bâtiment mixte

s/s Chaussée de Waterloo 750 à 1180 Uccle
ID Parcelle Cassinier 216112 C759

PU01

313



LÉGENDE

- Murs existants
- Démolitions
- Démolitions (tuiles terre cuite)
- Isolation
- Bloc de béton cellulaire
- Cloison légère
- Mur en maçonnerie
- Béton
- Tuiles en terre cuite
- Brique de parement
- Profil voisin
- Numéro de porte
- Numéro de châssis
- Menuiseries extérieures

Ha HB
Ha : hauteur d'allège
HB : hauteur de baie

Portes
● EI 30 Résistance au feu 30'
● EI 60 Résistance au feu 60'
● EI 120 Résistance au feu 120'

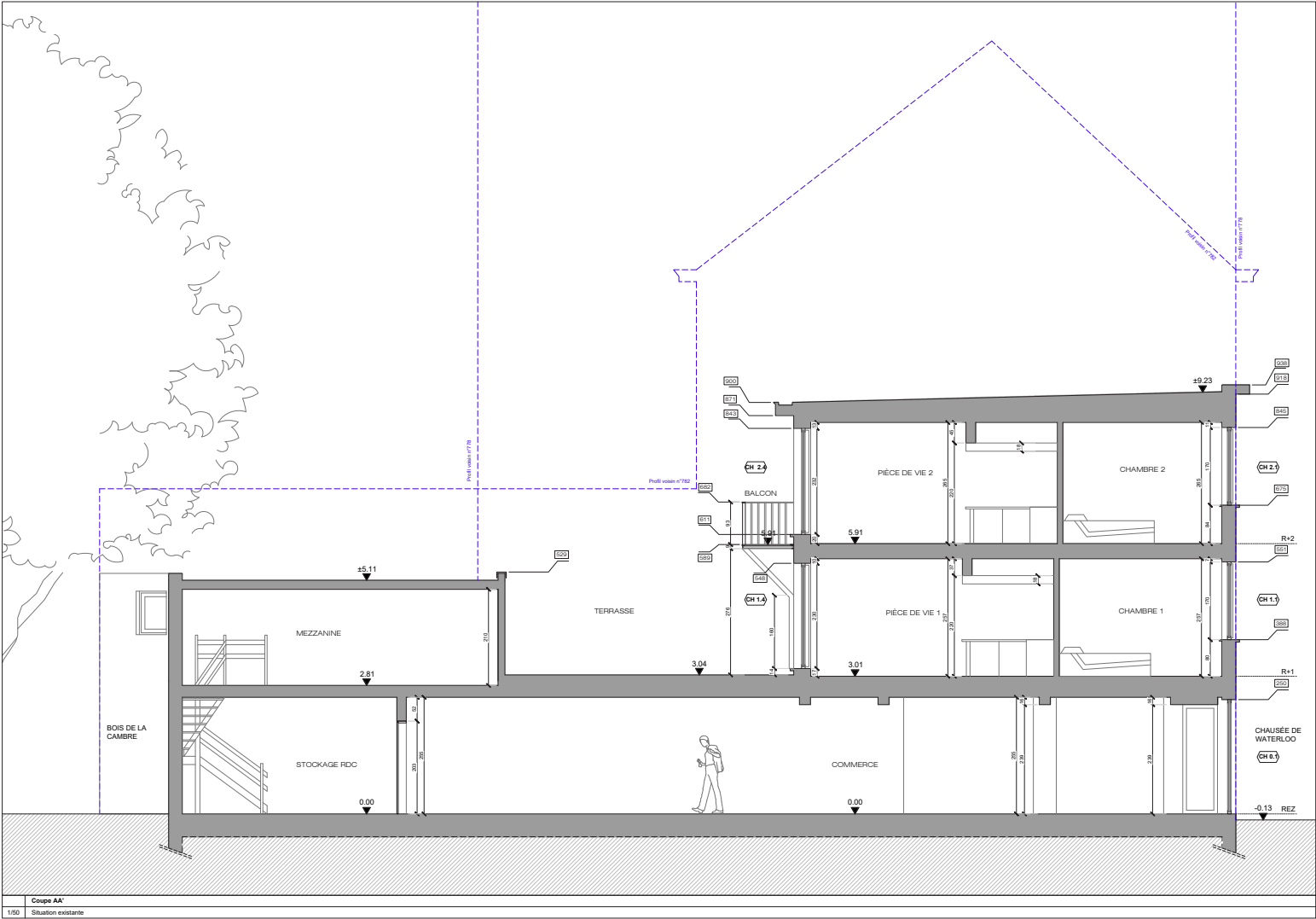
Niv. : -0.55 Niveau existant
Niv. : 0.00 Niveau projeté

Trait de coupe
A A'

Egouttage EP
Egouttage EF
Egouttage EU

MATÉRIAUX EXISTANTS 123

- Briques ton rouge
- Briques peintes en blanc
- Seuil de fenêtre en béton
- Enseigne bleue
- Menuiserie en bois peinte en noir avec vitrage clair
- Menuiserie en PVC blanc avec vitrage clair
- Menuiserie en PVC noir avec vitrage clair
- Seuil en pierre bleue
- Soubassement en pierre bleue
- Corniche en bois ton blanc
- Garde-corps métallique blanc
- Structure de balcon métallique ton blanc
- Descente d'eau de pluie métallique
- Cimentage ton clair



Maitre de l'ouvrage :

Architectes :
FP architectes srl
Société civile d'architectes inscrite au tableau de l'Ordre des Architectes de la Province de Brabant

représenté par :
Stéphane FAUCHERBE
Rue Dauterberg 36-38, 1060 Ixelles
T : 026648 96 01
e-mail : info@fp-architecture.com

fp
FP architectes srl

Ingenieur stabilisé :

Conseiller PEB :

DEMANDE DE PERMIS D'URBANISME
SITUATION DE FAIT
COUPES

Echelle : 1/50 Date : 17.03.2025

Modifications :	Index	Date

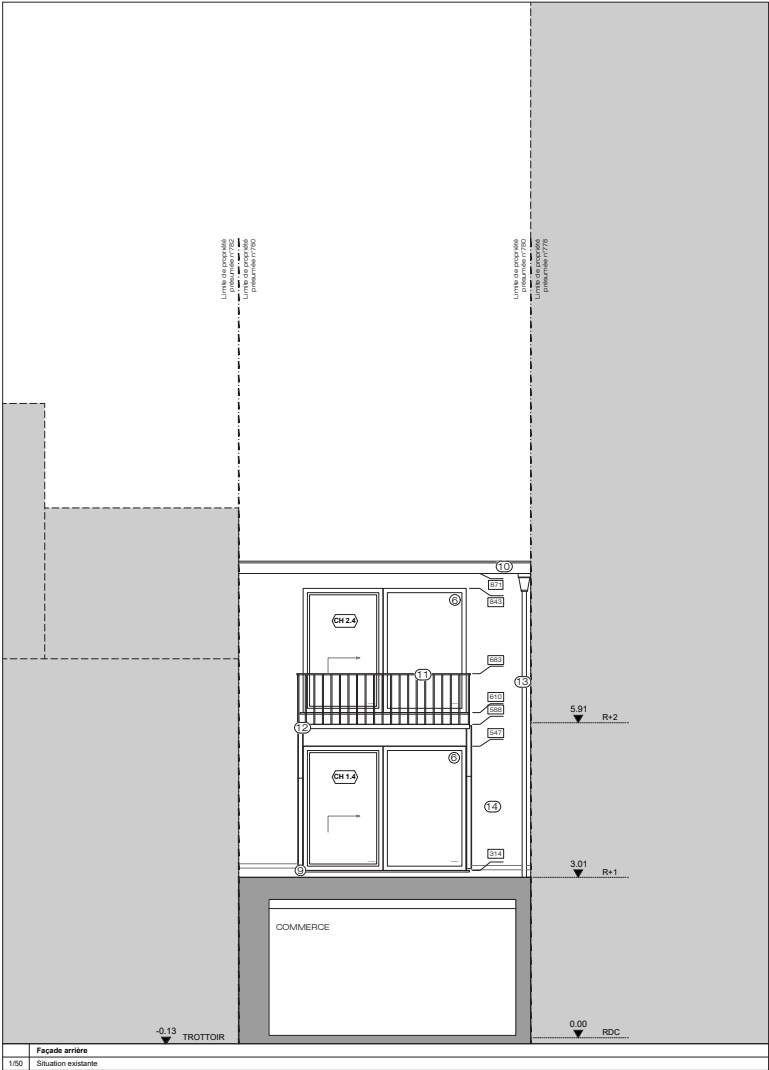
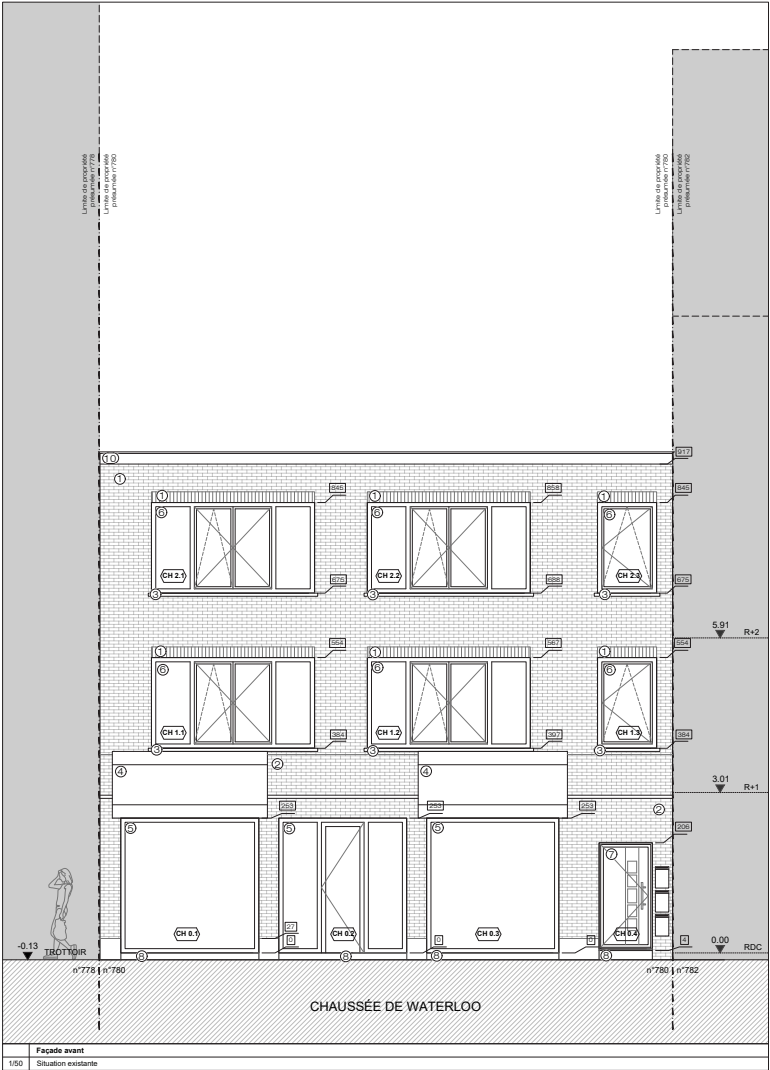
RÉGION DE BRUXELLES-CAPITALE

Régularisation d'un bâtiment mixte

sie Chaussée de Waterloo 780 à 1180 Uccle
ID Parcelle Cadastreale 210112 C 73g

PU02

313



Murs existants

Démolitions

Démolitions
(règles terre cuite)

Isolation

Bloc de béton cellulaire

Cloison légère

Mur en maçonnerie

Béton

Tuiles en terre cuite

Brique de parement

Profil voisin

Numéro de porte

Numéro de châssis

Menuiseries extérieures

Ha

HB

Ha : hauteur d'allège

HB : hauteur de baie

Portes

● EI 30

Résistance au feu 30'

● EI 60

Résistance au feu 60'

● EI 120

Résistance au feu 120'

Niv.: -0.55

Niveau existant

Niv.: 0.00

Niveau projeté

A

A'

Trait de coupe

Egouttage EP

Egouttage EF

Egouttage EU

MATÉRIAUX EXISTANTS

123

1

Briques ton rouge

2

Briques peintes en blanc

3

Seuil de fenêtre en béton

4

Enseigne bleue

5

Menuiserie en bois peinte en noir avec vitrage clair

6

Menuiserie en PVC blanc avec vitrage clair

7

Menuiserie en PVC noir avec vitrage clair

8

Seuil en pierre bleue

9

Soubassement en pierre bleue

10

Corniche en bois ton blanc

11

Garde-corps métallique blanc

12

Structure de balcon métallique ton blanc

13

Descente d'eau de pluie métallique

14

Cimentage ton clair

Maitre de l'ouvrage :

Architectes :

Ingénieur stabilité :

Conseiller FEB :

FP architectes srl

Société civile d'architectes inscrite au tableau de l'Ordre des Architectes de la Province de Bolzano

représentée par :
Stéphane FAUCHERRE
Rue Daubenberg 38-39, 1090 Iuvall
T : 020648 96 01
e-mail: info@fp-architecture.com

fp

FP architectes srl

DEMANDE DE PERMIS D'URBANISME
SITUATION DE FAIT
ÉLEVATIONS

Echelle : 1:50

Date : 17.09.2025

Modifications :

Index :

Date :

REGION DE BRUXELLES-CAPITALE

Régularisation d'un bâtiment mixte

s/s Chaussée de Waterloo 780 à 1190 Ucdle
ID Parcelle Cadastreale 210112 C 73g

PU03

313